

**stowa** 




## Strategie afvalwater in het buitengebied

**Gezamenlijk keuzes maken en sturen**

Gert Dekker en  
Hans van der Eem  
24 maart 2022



1

**stowa** 

### Vraagstelling STOWA / Stichting RIONED

- Begeleiden en ondersteunen van regionale dialogen over de omgang met afvalwater in de buitengebieden
- Ontwikkelen bouwstenen strategie/beleidskader

**Regio's**

- Waterschap Vechtstromen (verkennend)
- Bergen / waterschap Limburg (verkennend)
- Vallei en Veluwe (dialoog)
- Noordkop Noord Holland (dialoog)

En vanuit andere rol: ervaringen Almere, Achterhoek, Noorderkwartier

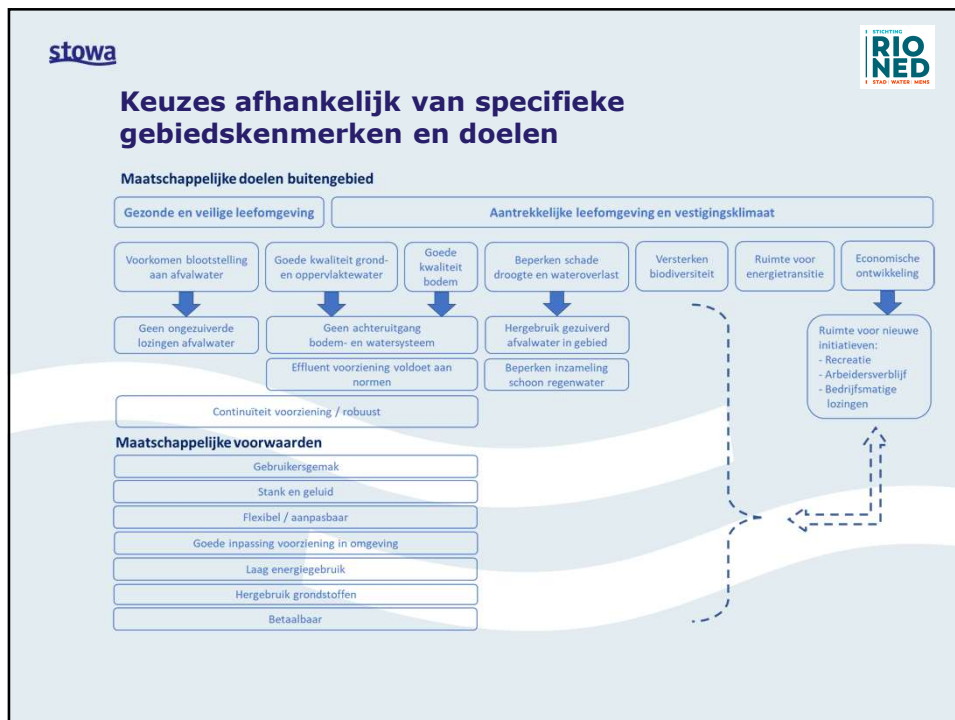
2

**stowa** **RIONED**  
STAD. WATER. NIET.

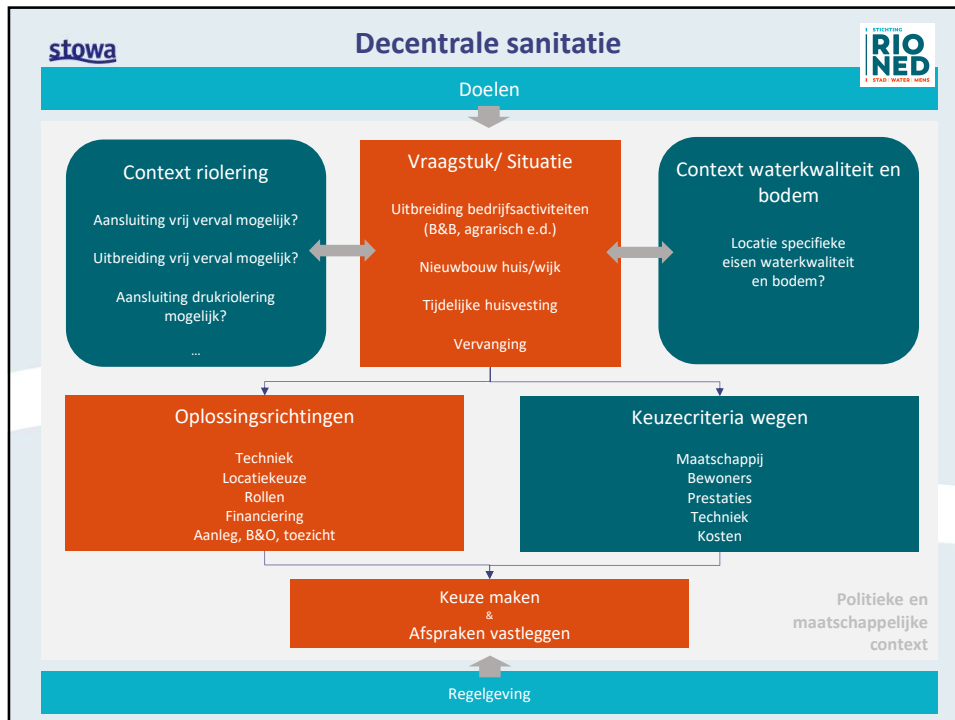
## Welke strategische beleidskeuzes?

- Welke lozingsroute heeft de voorkeur?
  - Inzamelen via riolering en verwerken via centrale zuivering
  - Inzamelen via persleiding of gemaal en verwerken via centrale zuivering
  - Verwerken via decentrale zuivering en lozing op oppervlaktewater
  - Verwerken via decentrale zuivering en lozing op of in bodem
  - Afvoer per as
- Welke rol? (*Zelf doen als overheid of overlaten aan de lozer*)
- Welke wijze van sturing?
  - Eigen voorzieningen overheid
  - Beheer & onderhoud zelf uitvoeren
  - Voorlichten, stimuleren en verleiden
  - Juridisch kader lozingsregels (*incl. toezicht en handhaving*)
- Welke wijze van bekostiging en door wie? (*collectief of individueel*)

3



4



5

**stowa** **Oplossingsrichtingen kiezen** **RIOD**  
STOWA WATER NIJNT

KEUZECRITERIA	omschrijving	prioriteit	weging
<b>Maatschappij</b>			
Duurzaamheid	Zo min mogelijk energie en grondstoffen verbruiken		
Circulariteit	Terugwinnen en nuttig hergebruik van energie, stoffen en gezuiverd afvalwater		
<b>Bewoners</b>			
Gezondheid	Bewoners en omwonenden mogen om hygiënische redenen niet in aanraking komen met ongezuiverd afvalwater		
Gebruikersgemak	De gebruiker heeft geen omkijken naar het systeem als hij het op juiste wijze gebruikt		
Inpasbaarheid	Het systeem past in de omgeving en leidt niet tot geur- of geluidsproblemen. Aanpassingen in de woning zijn realistisch.		
<b>Prestaties</b>			
Zuiveringsprestatie	Het systeem levert het gewenste zuiveringsrendement (lozingseisen)		
<b>Techniek</b>			
Robuustheid	Het systeem is betrouwbaar en bedrijfszeker ook bij wisselende aard en omvang van de lozing.		
Flexibiliteit	Het systeem kan aangepast en/of uitgebreid worden aan nieuwe ontwikkelingen en inzichten.		
Beheer en onderhoud	Het beheer en onderhoud van de voorzieningen is eenvoudig uit te voeren		
<b>Kosten</b>			
Kosten	De totale kosten van het systeem, zowel de aanleg als het beheer en (groot) onderhoud.		
Onzekerheid/risico's kosten	De onzekerheid in de raming van de kosten.		

6

**stowa** 

### Wees duidelijk en concreet

- Doelen (volksgezondheid op 1 of ecologie of circulariteit of ...?) 
- Rollen (door overheid of door initiatiefnemer?) 
- Waar is aansluiting op riolering mogelijk (aanwezigheid en capaciteit) en hoeveel uitgeven om riolering uit te breiden? 
- Bij lozing op oppervlaktewater: wat zijn locatie gebonden voorwaarden? (idem: bodemlozingen) 
- Hoe wordt het functioneren van voorzieningen getoetst/geborgd/aangetoond? 
- Wie betaalt wat en hoeveel (aanleg, aansluiting, beheer & onderhoud, rioolheffing/waterheffing) 
- Leg vast in kaarten en informeer initiatiefnemers tijdig  