



HOOGHEEMRAADSCHAP  
DE STICHTSE  
RIJNLANDEN

# Biodiversiteit water

Hoogheemraadschap  
de Stichtse Rijnlanden

PEHM symposium

7 December 2023

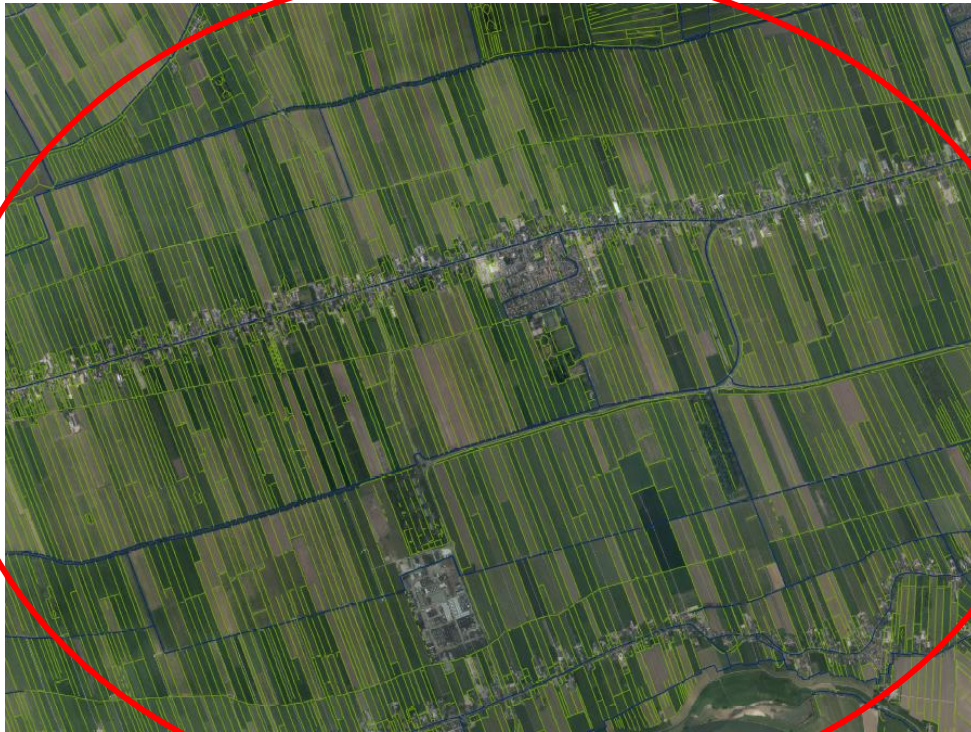
Danneke Verhagen – HDSR





# Heel veel watergangen!

> 7000 kilometer sloot HDSR  
> 14.000 km slootkant

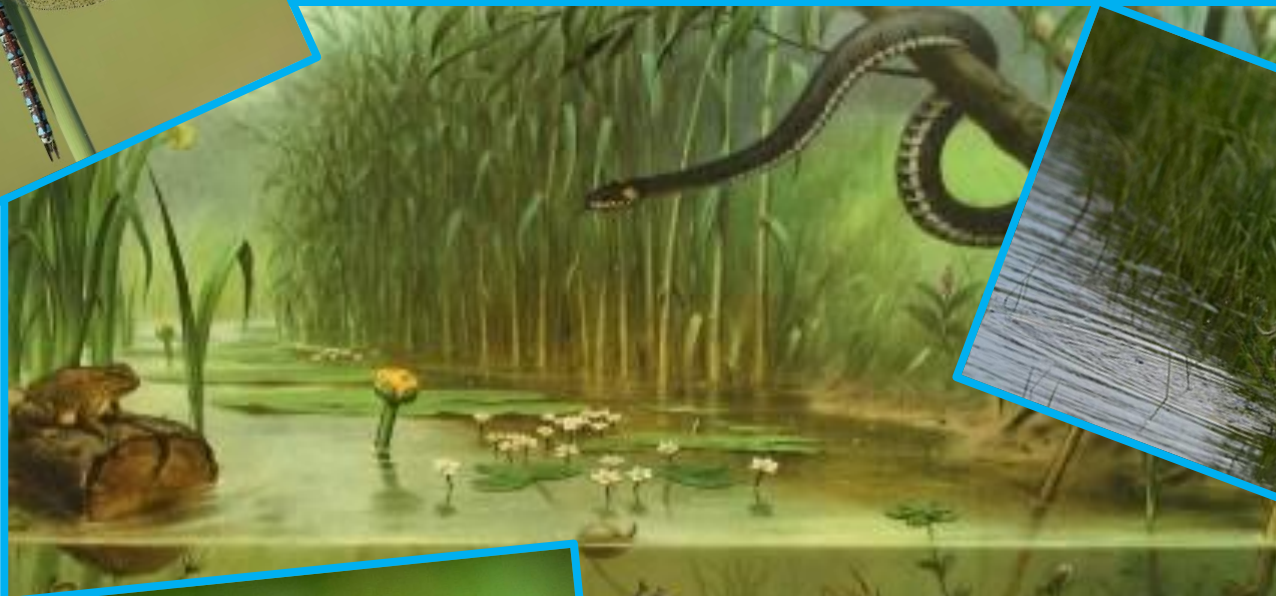


Afstand Deventer naar Zuid Afrika  
en Madagascar



HOOGHEEMRAAD  
DE STREEKLAGEN

# Enorme potentie voor biodiversiteit



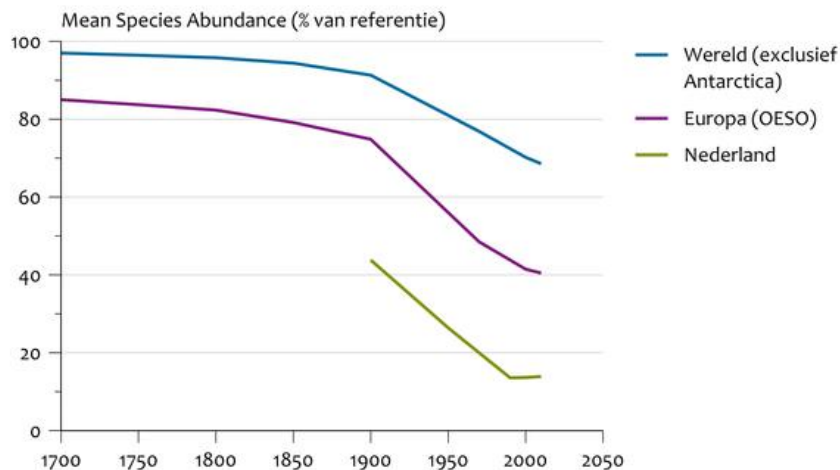
veilige dijken ● droge voeten ● schoon water





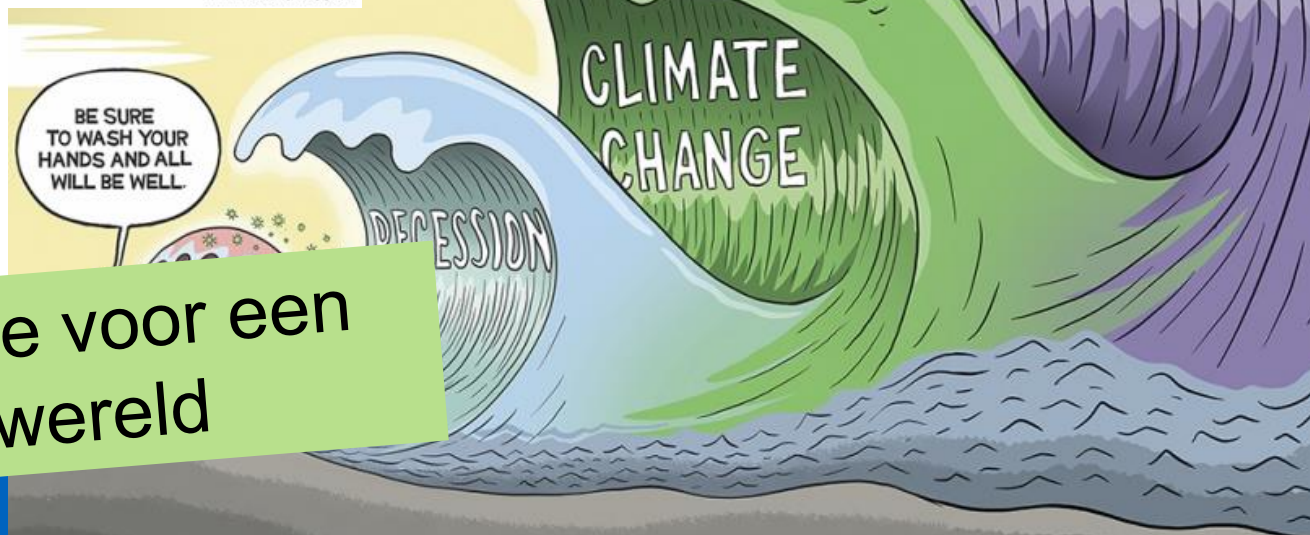
# Urgentie om de potentie voor biodiversiteit te BENUTTEN

## Biodiversiteit



Bron: PBL.

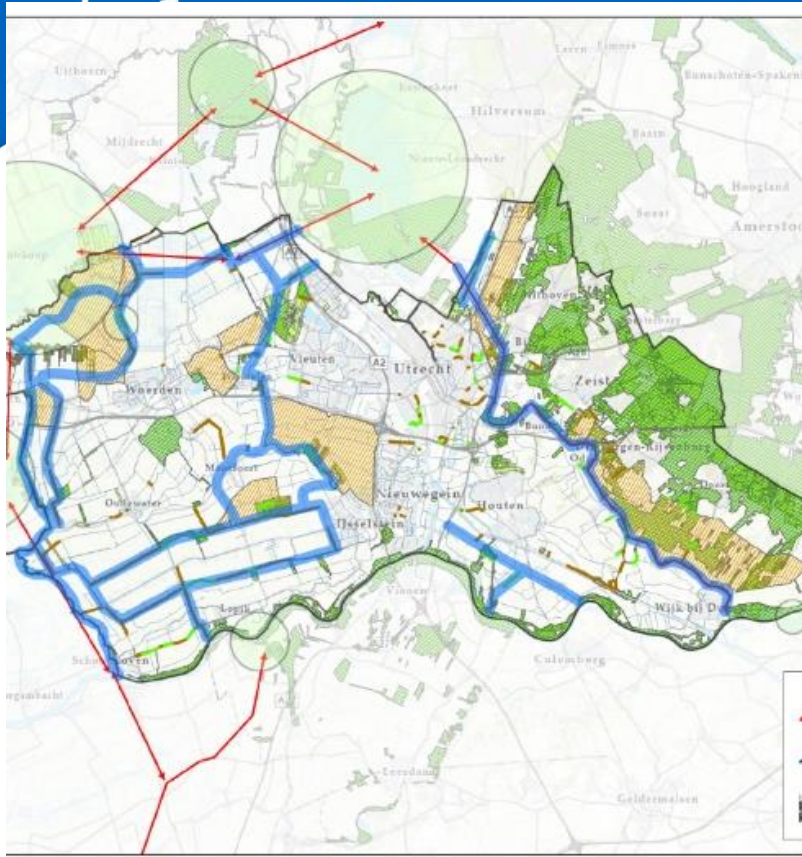
PBL/sep13  
[www.clo.nl/nl144002](http://www.clo.nl/nl144002)



Samen in actie voor een  
leefbare wereld



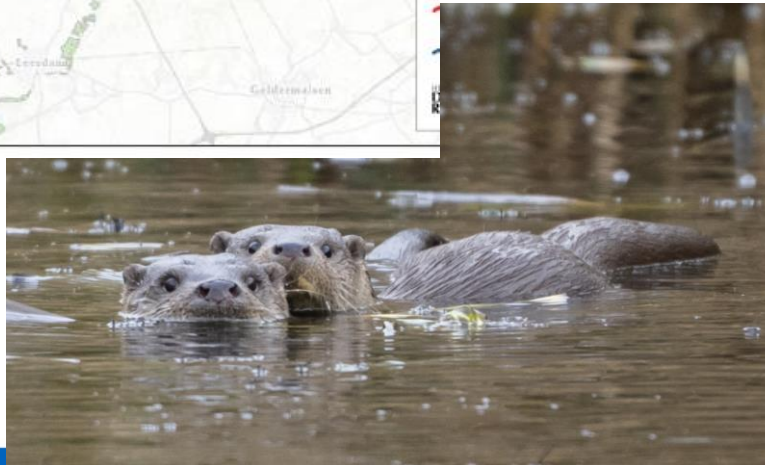
# Bij HDSR werken aan



Groen blauwe  
dooradering (NPLG)

Blauw netwerk

Paling/otterlandschap



# Alle watergangen tellen mee binnen NPLG mits voldoende kwaliteit

## SLOTEN IN LAAG NEDERLAND (BEPERKTE FLUCTUATIE SLOOTPEIL EN WATERSTAND MAXIMAAL 70 CM ONDER MAAIVELD)

### Optie 1: Smalle sloot (waterbreedte <4 meter): aan beide zijden onbemeste bufferstroken

Onbemeste strook van 1 of 3 meter, zonder bemesting en biociden  
(verplichte bufferstrook in kader van GLB)

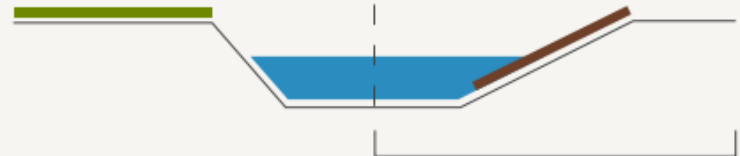


Gehele breedte van sloot met onbemeste stroken telt mee voor  
% groenblauwe dooradering

### Optie 2: Brede sloot (waterbreedte >4 -<10 meter): aan 1 zijde een natuurvriendelijke oever

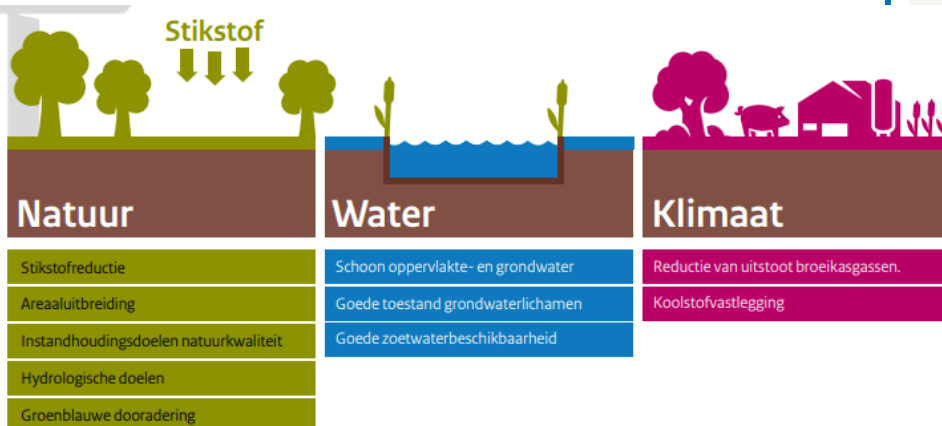
Onbemeste strook van 1 of 3 me-  
ter, zonder bemesting en biociden  
(verplichte bufferstrook in kader  
van GLB)

Sloot met aan een zijde een  
natuurvriendelijke oever (Talud  
minimaal 1: 3)



Helft van sloot grenzend aan natuur-  
vriendelijke oever en natuurvriende-  
lijke tellen mee voor % groenblauwe  
dooradering

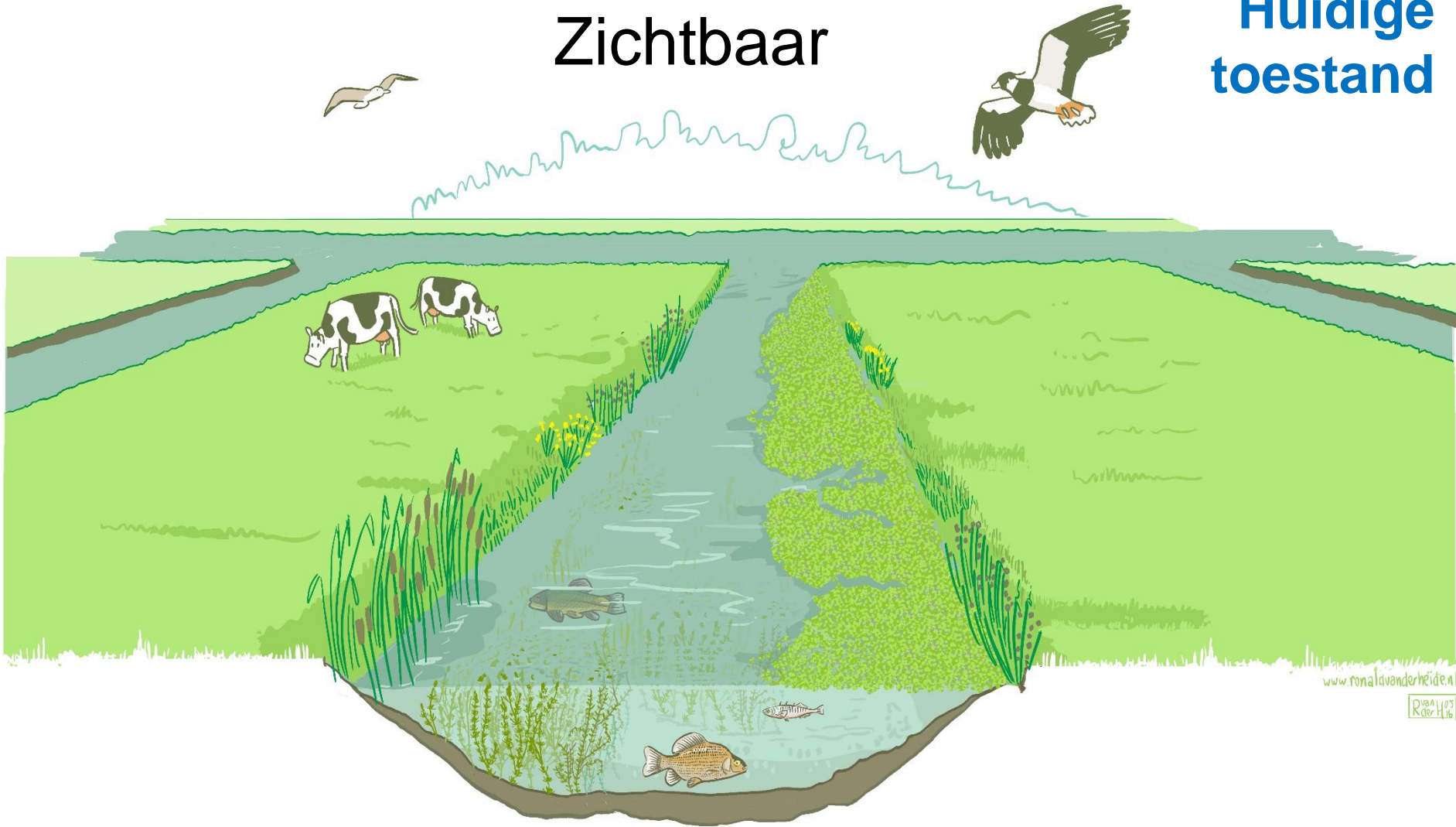
Sloot: Maximaal 1 maaibeurt natte profiel per jaar en gefaseerd beheer.  
Bij elke schoonbeurt natte profiel minimaal 25% van slootvegetatie sparen. Oevers  
gefaseerd maaien, elke jaar maximaal 50% van de oppervlakte maaien. Wanneer er  
gebaggerd wordt, dan is dat in de periode 1 augustus - 1 november. Maximaal één  
keer per vier-vijf jaar baggeren





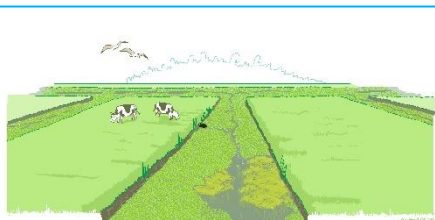
# Zichtbaar

Huidige  
toestand



www.ronaldvanderheiden.nl

Qua 1/05  
Roei H16



Laag



Zichtbaar

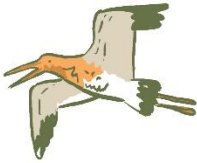


Levendig

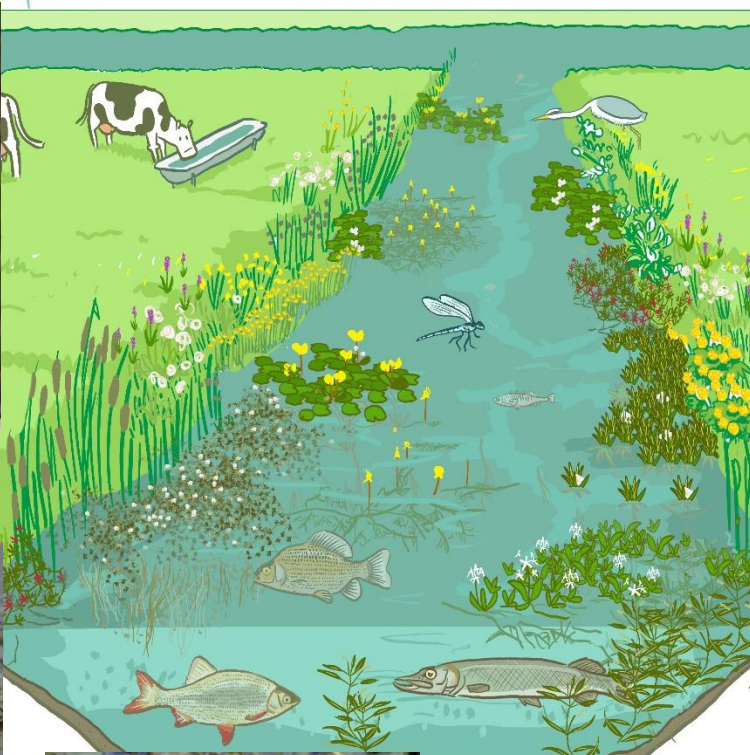


Levendig plus

# Levendig plus



Waterdrieblad



Dotterbloem



Groot blaasjeskruid



Watergentiaan



Zwanenbloem



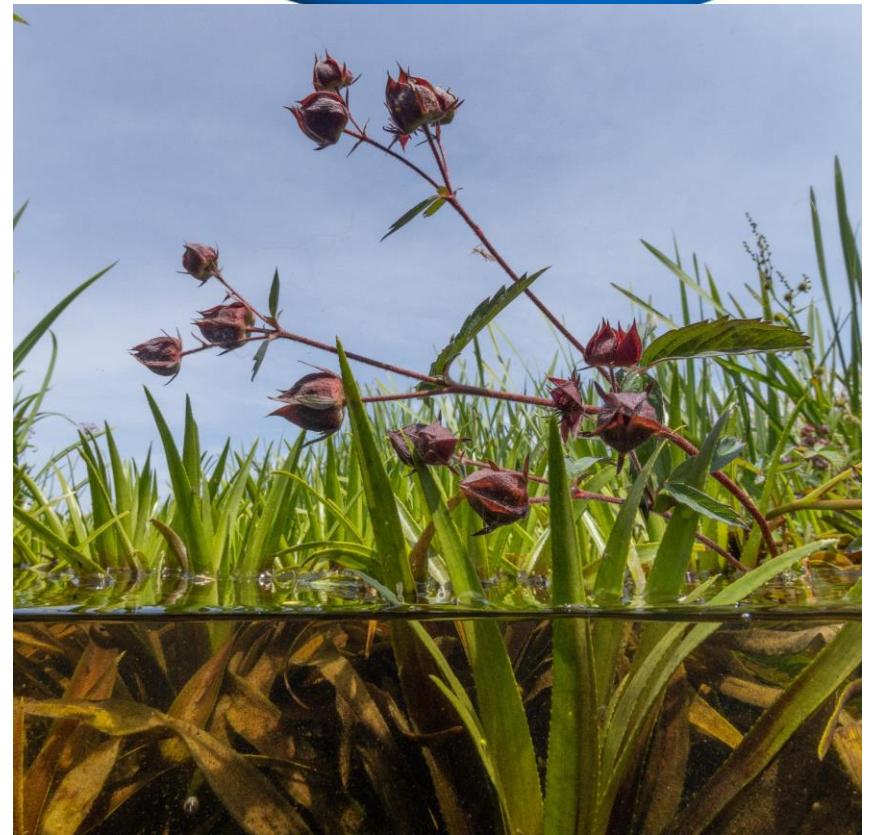
Wateraardbei





HOOGHEEMRAADSCHAP  
DE STICHTSE  
RIJNLANDEN

# Levendig plus: het kan!











## Zelf doen



### Eigen inrichting en beheer



## Stimuleren derden



### Levendige boerensloot

Subsidies en kennisuitwisseling  
ANLB en RPB&W



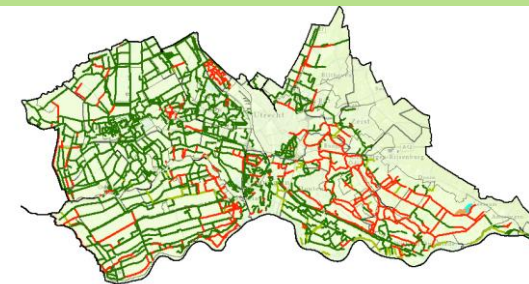
### Schoon water in de stad

Impulsregeling Water in de  
leefomgeving



## Top 5 maatregelen voor meer biodiversiteit in en langs het water:

1. Natuurvriendelijke oevers
2. Ecologisch beheer
3. Beperken emissies
4. Aanleg vispassages
5. Pilots / onderzoek rivierkreeften





# Wat doen we nog meer?



Foto: Jouke Altenburg

- 1 Alle projecten biodivers -> sinds 1 jan 2023 altijd langs praktijkecoloog
- 1 Dijken, eigen terreinen biodivers
- 1 Samenwerken - provincie

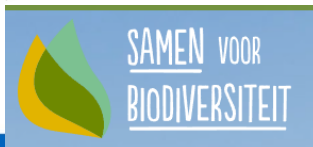
## Oproep:

- 1 Resultaten zichtbaar maken (eenvoudig, volledig en gezamenlijke monitoring)

### Advies monitoring GBDA - Aanvalsplan Landschap

Dit document is een **advies** over de werkwijze qua monitoring van de uitvoering van het Aanvalsplan Landschap. Dit advies bevat ook een concreet **voorstel** om te komen tot een landsdekkende, uniforme registratie van landschapselementen. Dat is ons inziens namelijk de eerste stap die zo snel mogelijk gezet moet worden.

Binnen het Aanvalsplan Landschap maken we onderscheid in houtige landschapselementen, natte dooradering en kruidenrijke randen. Alle drie deze typen elementen maken **onderdeel** uit van de groenblauwe dooradering (GBDA) en moeten dus gemonitord worden. Dit vereist verschillende typen





**Dank voor uw aandacht!**

